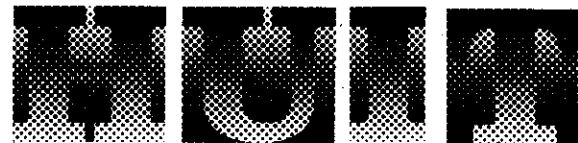
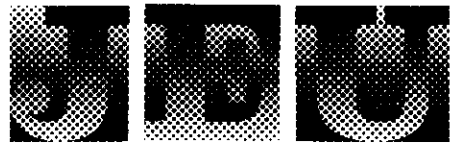


**FERNAND VANDENBOGAERDE**



**Pièce pédagogique pour 5 instruments monodiques, 1 percussion et 1 piano (2 pianistes)**

**14 mn 12 s**

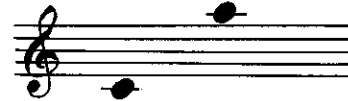
Fernand VANDENBOGAERDE

Pièce pédagogique pour 5 instruments monodiques,

1 percussion,

1 piano (2 pianistes)

– Les parties des 5 instruments monodiques utilisent l'ambitus :



– Le choix de ces 5 instruments est entièrement libre, soit en recherchant une homogénéité des timbres, soit en recherchant la plus grande diversité.

– Dans le cas de l'utilisation d'instruments graves, on transposera à l'octave inférieure leurs parties respectives (les parties 4 et/ou 5 étant de préférence choisies pour cette transposition).

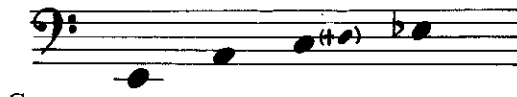
– Un piano à queue :

Pianiste 1 (P1) sur le clavier.

Pianiste 2 (P2) sur le clavier et jeu dans les cordes avec des baguettes de feutre.

– Percussion : 2 possibilités : Si l'on dispose d'une classe de percussion :

- 4 timbales accordées sur :



- Une grosse caisse G. C.
  - Une cymbale médium suspendue.
  - Un tam-tam le plus grave possible.
  - Xylophone (sonnera à l'octave supérieure des notes écrites)
- Si l'on préfère utiliser des instruments d'initiation musicale :
- Choisir 4 instruments à peaux ayant des hauteurs différentes (les mes. 63 et 64 seront un roulement normal sans glissando).
  - Choisir un instrument à peau très grave (grand tambourin, tom, etc...).
  - Une cymbale suspendue.
  - Un petit tam-tam.
  - Jeu de lames sonores

NOTATION GENERALE

- ou ou ou : son le plus bref possible (pour la percussion on étouffera le son avec la main en même temps que le coup).
- ou ou ou : son résonnant, on laissera résonner l'instrument jusqu'à l'indication de coupure.
- ou ou ou : son tenu toute la longueur du trait.
- : pour la percussion ou le jeu dans les cordes du piano : roulement.

- : pour le piano-clavier : son répété.
- : pour les 5 instruments monodiques : flatterz. pour les instruments à vents ; trémolo pour les cordes
- : son le plus aigu possible que l'on puisse attaquer et tenir directement.
- : son le plus grave possible que l'on puisse attaquer et tenir directement.
- : pour le piano-clavier : cluster sur les touches blanches.
- : pour le piano-clavier : cluster sur les touches noires.

# JEU A HUIT

F. VANDENBOGAERDE

**A** *Stacc. ou tremolo*

1 *Sp*

2 *Sp*

3 *Sp*

4 *Sp*

5 *Sp*

0" 3" 6" 9" 12" 15"

Perc. *Timbales*

Piano *Sp clusters octave grave répétition lente*

Piano *Sp sur les cordes, sur 2 hauteurs différentes*

Piano *Sp avec baguettes douces*

*Sp sur chaque changement de hauteur jusqu'à la mesure 22*

*Stacc. (ou tremolo) lent, vitesse individuelle mais invariable jusqu'à la mesure 22 } pour tous.*  
*(ou répétition)*

(c) 1982 by F. VANDENBOGAERDE

Tous droits réservés  
pour tous pays

2

Perc.

P1

P2

11 12 13 14 15

1

2

3

4

5

30'' 33'' 36'' 39'' 42'' 45''

① ② ③ ④ ⑤ ① ② ③ ④ ⑤ ① ② ③ ④ ⑤

Perc.

P1

P2

4

Musical score for five voices (1-5) with fingerings and measure numbers. The score is written in treble clef with a key signature of one sharp (F#). The measures are numbered 16, 17, 18, 19, and 20. Fingerings are indicated by circled numbers 1-5. Measure numbers are also written below the staff: 15", 48", 51", 56", 1'01", 1'06".

Perc.

21 *Stacc. ....* 22 *Stacc. ....* 23 *Stacc. ....* 24 25

1  
2  
3  
4  
5

106 111 116 121 126 131

Perc. G.C.

P1

sur les cordes baguettes douces

P2

6

26 27 28 29 30

1 *mf* *f* *ff* *ff* *ff*

2 *mf* *f* *ff* *ff* *ff*

3 *mf* *f* *ff* *ff* *ff*

4 *mf* *f* *ff* *ff* *ff*

5 *mf* *f* *ff* *ff* *ff*

131 *mf* 136 *f* 141 *ff* 146 *ff* 151 *ff* 156

③ ④ ⑤ ① ② ③ ④ ⑤ ①

Perc. *mf* *f* *ff* *ff* *ff*

P1 *mf* *f* *ff* *ff* *ff*

P2 *mf* *f* *ff* *ff* *ff*

31 32 33 34 B 35

156 2'01 2'06 2'11 2'16 2'21

② ③ ④ ⑤

Perc.

P1

P2

8

36 37 38 39 40

1  
2  
3  
4  
5

2'21 *p* 2'26 *p* 2'31 *f* 2'36 *p* 2'41 *f* 2'46 *p*

① ② ③ ④ ⑤ ① ②

Perc. *f* *p* *f* *p*

41 42 43 44 45

1  
2  
3  
4  
5

2'46 2'51 2'56 3'01 3'06 3'09

③ ④ ⑤ ① ② ③ ④ ⑤ ① ③ ② ③ ④

Perc.

PRO PHOTO PARIS  
REPRODUCTION MUSICALE  
☎ 826.39.78

Musical score for five strings and percussion, measures 46-50. The score is written in treble clef for strings and bass clef for percussion. It features dynamic markings of *p* (piano) and *f* (forte) and includes fingerings for the strings. The percussion part consists of a single line with a bass clef and a drumstick icon, showing a rhythmic pattern of quarter notes.

Measures 46-50 are marked with measure numbers 46, 47, 48, 49, and 50. The string parts are numbered 1 through 5. The percussion part is labeled "Perc." and includes a drumstick icon. The score includes dynamic markings *p* and *f*, and fingerings for the strings (e.g., 5, 1, 2, 3, 4, 5, 1, 2, 3, 4, 5, 1, 2, 3, 4, 5, 1, 2, 3, 4).

Empty musical staves for strings and percussion, corresponding to the five string parts and the percussion part. Each part has a set of five-line staves.

Musical score for five voices (1-5) and Percussion (Perc.). The score covers measures 51 to 55. The notation includes treble clefs for all parts, with dynamics such as *p* (piano) and *f* (forte). The percussion part is in bass clef. Below the vocal staves, there are five numbered staves (1-5) with circled numbers 1-5 indicating fingerings or breath marks. The percussion part has a few notes with dynamics. Below the percussion part are three empty systems of five staves each.

12

56 57 58 59 C 60

3'39 3'42 3'45 3'48 3'51 3'59

Timbales Perc.

P1

clavier P2

61 62 63 64 65

1 2 3 4 5

3'59 4'07 4'15 4'23 4'31 4'39"

Perc. Cymbale

P1

P2

14

66 67 68 69 70

4'39 4'42 4'45 4'48 4'51 4'54

Perc. cymbale

71 72 73 74 75

1  
2  
3  
4  
5

4'54 4'57 5' 5'05 5'10 5'15

Perc. *Tam. tam!*  
*grave*

P1  
P2

8<sup>v</sup> 16<sup>v</sup>

16

76 77 78 79 80 Pulsations

1 *gliss. ou descente chromatique rapide* *f* *p* *sf*

2 *gliss. ou descente chromatique rapide* *f* *p* *sf*

3 *gliss. ou descente chromatique rapide* *f* *p* *sf*

4 Pulsations *sf*

5 Pulsations *sf*

5'15 5'20 5'25 5'30 5'35 5'40

② ③ ④ ⑤ ⑧

Perc. Cymbale *pp* *p* *sf*

P2

81 D

82 83 84 85

1

2

3

4

5

5'40 5'48 5'56 6'04 6'12 6'20

8" 1 2 3 4 5"

Perc.

Xylophone au  
lames sonores

P1

P2

Musical score for five strings (labeled 1-5), Percussion (Perc.), Piano 1 (P1), and Piano 2 (P2). The score covers measures 86 to 90. The key signature is one sharp (F#). The score includes dynamic markings such as *mf*, *f*, and *p*. The strings are marked with *mf* and *f* in measures 86-88, and *mf* and *p* in measures 89-90. Percussion, P1, and P2 are marked with *mf* and *p*. The strings have circled fingerings (1-5) at the bottom of the staves. The Percussion staff has an *8va* marking. The P1 and P2 staves have *8va* markings. The score is divided into measures 86, 87, 88, 89, and 90. The strings are marked with *mf* and *f* in measures 86-88, and *mf* and *p* in measures 89-90. Percussion, P1, and P2 are marked with *mf* and *p*. The strings have circled fingerings (1-5) at the bottom of the staves. The Percussion staff has an *8va* marking. The P1 and P2 staves have *8va* markings.

E

91 92 93 94 95

1 *p* *p*

2 *p* *p* *p*

3 *p* *p*

4 *p* *p*

5 *p*

645 650 655 708 716

⑤ ① ② ⑧ ③ ④

Perc. *p* *p*

P1 *p* *p*

P2 *p*

*mp pour tous jusqu'à mes. 108*

Musical score for five staves (1-5) and a bass line. Measures 96-100 are shown. Staves 1-3 have treble clefs, staff 4 has a C-clef, and staff 5 has a C-clef with a flat. The bass line has a C-clef with a flat and circled numbers 1-5. Measure numbers 96, 97, 98, 99, 100 are above the staves. Bass line notes are 946, 924, 932, 940, 948, 956.

Four sets of empty musical staves for continuation of the score.

Musical score for five voices (1-5) and figured bass. The score is divided into five measures, labeled 101, 102, 103, 104, and 105. Each voice part consists of a single note with a stem and a bar line. The notes are: 101 (C4), 102 (D4), 103 (E4), 104 (F4), 105 (G4). The figured bass line at the bottom shows the following figures: 5, 8'4, 8'42, 8'20, 8'28, 8'36. The figures are written below the bass line with arrows pointing to the notes. The notes are: 5, 8'4, 8'42, 8'20, 8'28, 8'36.

Three sets of empty musical staves, each consisting of a grand staff (treble and bass clefs) and a single bass line. These staves are positioned below the main score and are currently empty.

22

106 107 108 109 110

1

2

3

4

5

8'36' 8'44 8'52 9' 9'05 9'10

5 1 5 2 3 4

Xylo. ou Perc. lamus sonars

P1

P2

8<sup>a</sup> 8<sup>a</sup> 8<sup>a</sup>

111 112 113 114 115

1 *p* *mf* *f* *mf*

2 *p* *mf* *f* *mf*

3 *p* *mf* *f* *mf*

4 *p* *mf* *f* *mf*

5 *p* *mf* *f* *mf*

9'10 9'15 9'20 9'25 9'30 9'35

④ ⑤ ① ② ③ ④

Perc. *p* *mf* *f* *mf*

P1 *p* *mf* *f* *mf*

P2 *p* *mf* *f* *mf*

8<sup>a</sup> ↓

116 117 118 119 G 120

1 p p p **ff** **ff**

2 p **ff** **ff**

3 p **ff**

4 p **ff**

5 **ff**

9'55 9'43 9'51 9'59 10'04 10'09

④ ⑤ ① 5② ③

Perc *Grosse caisse*

P1

P2 *sur les cordes*

121 122 123 124 125

1 *pp*

2 *pp*

3 *pp*

4 *pp*

5 *pp*

10'09 *pp* 10'14 10'19 *ff* 10'24 10'29 10'34

Perc. C.G. *pp* *fp* *ff*

P1 8<sup>a</sup> # *pp* 8<sup>a</sup> # *ff* *ff*

P2 *avec baguettes douces* *pp* 8<sup>a</sup> # *ff* *ff*

Detailed description: This is a page of a musical score, page 25, covering measures 121 to 125. It features five string staves (1-5) in treble clef, a percussion staff (Perc.) with a Cymbal (C.G.) part, and two piano parts (P1 and P2) in bass clef. The strings play a sustained chord in measure 121, then move to a new chord in measure 123. Dynamics range from *pp* to *ff*. The percussion part has a specific rhythmic pattern in measures 123 and 124. P1 and P2 play octaves of a chord, with P2 using soft mallets (*avec baguettes douces*) in measure 121. A piano roll at the bottom shows the fingerings for the strings: 4, 5, 1-2, 3-4-5, and 8.

26

H

126 127 128 129 130

126 127 128 129 130

10'34 10'42 10'50 10'58 11'03 11'06

8 5 13

gliss. ou variation chromatique rapide

gliss. ou variation chromatique rapide

131 132 133 134 135

1 *f p* *f* *idem jusqu'à mes 144*

3 *f p* *f* *idem jusqu'à mes 145*

5 *f p* *f* *idem jusqu'à mes 146*

11'06 11'09 11'12 11'15 11'18 11'21

③ ④ ⑤ ① ② ③ ④ ⑤ ① ②

P1 *f p* *f* *idem jusqu'à mes 147*

Clavier P2 *f p* *f* *8<sup>va</sup>*

136 137 138 139 140

1

2

3

4

5

*f p* *f* *f*

*idem jusqu'à mes 152*

*idem jusqu'à mes 151*

11'21 11'24 11'27 11'30 11'35 11'40

③ ④ ⑤ ① ② ③ ④ ⑤ ① 5 ② ③ ④ ⑤ ① ②

P1

P2

8

*f p* *f* *idem jusqu'à mes 150*

*idem jusqu'à mes 148* *idem jusqu'à mes 149*

141 142 143 144 145

1140 1145 1150 1155 12' 12'05

③ ④ ⑤ ① ② ③ ④ ⑤ ① ② ③ ④ ⑤ ① ②

P1

P2

8<sup>a</sup>

30

146

147

148

149

150

2

4

5

12'05

12'10

12'15

12'20

12'25

12'30

3

4

5

1

2

3

4

5

1

2

3

4

5

1

↑

P1

P2

8<sup>a</sup>

151 152 153 154 155

I

pp

2

3

4

5

12'30 12'35 12'40 12'43 12'46 12'49

② ③ ↑ ④ ↑ 3 5 ① ② ③ ④ ⑤ ① ② ③

Timbales  
Perc.

P1

P2

8'

Pour tous *pp* jusqu'à la mes. 168  
sans aucune attaque, tous les sons très liés

32

156 157 158 159 160

1  
2  
3  
4  
5

12'49 12'52 12'55 12'58 13'01 13'04

④ ⑤ ① ② ③ ④ ⑤ ① ② ③ ④ ⑤ ① ② ③

Perc.

P1

P2

161 162 163 164 165

1

2

3

4

5

13'04 13'07 13'10" 13'13" 13'16 13'19"

Perc.

P1

P2

8<sup>a</sup>

34

166 167 168 169 170 171

13'19" 13'22" 13'25" 13'26" 13'34" 13'42" 14'42"

④ ⑤ ① ② ③ ④ ① ② ③ 30" minimum

Perc. Tam-tam

P1

P2

Jun 82